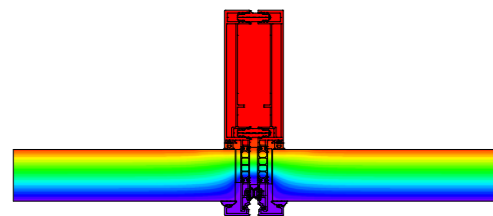


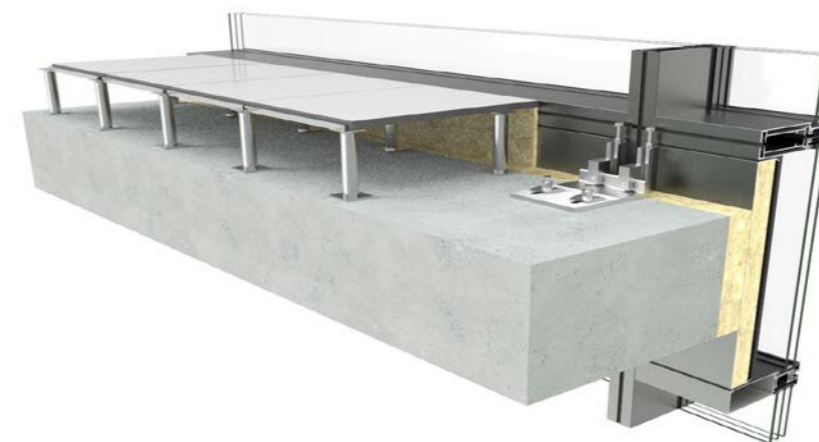
# UNIT 66

## FACHADA MODULAR

Sistema de fachada con rotura de puente térmico indicado para proyectos de envolventes de gran altura. Esta solución combina excelentes prestaciones con un amplio abanico de diseños a medida, ofreciendo una gran versatilidad estética con opciones de "solo vidrio" o "perfil visto" y una sección vista de 66 mm. Presenta anclajes con regulación tridimensional que facilitan su instalación.



- Peso máximo:** 350 kg
- Acrilamiento:** 58 mm
- Sección vista:** 66 mm o 76 mm
- Rotura de puente térmico:** 25 mm - 40 mm
- Separación entre módulos:** 10 o 20 mm
- Dimensiones máximas módulo:** Ancho (L) 1500 mm, Alto (H) 3700 mm



### CARACTERÍSTICAS

Transmitancia	⚙️	$U_{cw} \geq 0,6 (W/m^2K)$
Permeabilidad al aire	🌬️	Clase AE
Estanqueidad al agua	🌧️	Clase RE1200
Resistencia al viento *	🌪️	APTO
Resistencia a impacto	🔪	I5 / E5

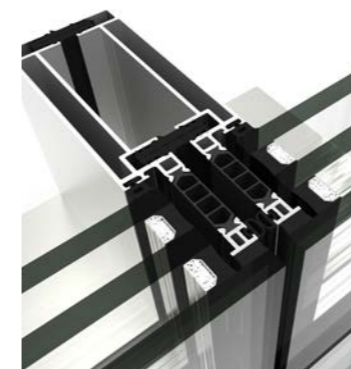
\* Carga de diseño 2000 Pa-Carga de seguridad 3000 Pa

### POSIBILIDADES DE APERTURA

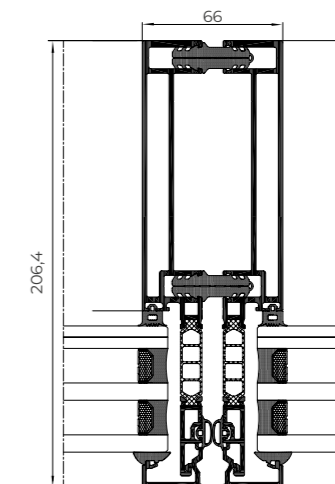
-  Apertura exterior
-  Projectante deslizante
-  Projectante paralela oculta



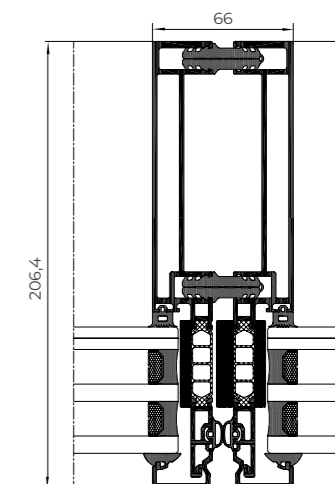
Versión ajunquillada



Versión estructural



Versión estándar



Versión alto aislamiento